



© TOA architectes

RENCONTRES IN SITU / Visite avant livraison

CONSTRUIRE EN TERRE

05.04.24 > BAGNEUX

42 LOGEMENTS COLLECTIFS EN ACCESSION
TOA ARCHITECTES

A SUIVRE :
04.06.24 > NANTERRE / CAUE 92

MATINÉE D'INFORMATION
Retours d'expérience sur les techniques
de mise en œuvre de la terre crue
au sein de 3 opérations représentatives
dans les Hauts-de-Seine.



**VISITE À DESTINATION
DES MAÎTRES D'OUVRAGE,
DES MAÎTRES D'ŒUVRE,
DES AGENTS DES COLLECTIVITÉS
TERRITORIALES,
DES ÉLUS DE LA RÉGION
ÎLE-DE-FRANCE**

Le projet embrasse une approche durable, mettant en avant des performances environnementales tant au niveau du processus de construction, qu'au niveau du logement.

Le processus de fabrication des briques débute avec l'extraction de la terre d'une carrière à 80 km de Paris, en Picardie par la briqueterie de Wulf. Cette dernière la transforme en usine, puis l'achemine sur le chantier. À la briqueterie les argiles et les sables sont mélangés à de l'eau pour atteindre un état plastique, puis extrudés de manière traditionnelle pour former les briques de terre. Ces briques subissent ensuite un séchage à l'air libre pendant quelques jours pour obtenir leur aspect final. Cette méthode de production, adaptée aussi bien aux chantiers de taille modeste qu'aux différents contextes économiques, souligne la rapidité et l'économie de cette approche.

L'entreprise « les grands moyens » adopte une pratique écologique en gérant les déchets du chantier de manière circulaire, les réacheminant intégralement vers la briqueterie, réduisant ainsi l'empreinte environnementale globale.

L'utilisation de la terre dans la construction offre des avantages thermiques significatifs grâce à son inertie thermique naturelle, régulant la température de manière efficace et réduisant ainsi les besoins en chauffage et en climatisation. La régulation hygrothermique, essentielle au projet, tire parti des propriétés de la terre crue pour maintenir un équilibre optimal d'humidité, améliorant le confort des occupants et minimisant la nécessité d'équipements de régulation de l'humidité.

Dans l'ensemble, le projet illustre une approche environnementale intégrant des pratiques responsables à chaque étape de la conception, de la construction et de l'utilisation des espaces résidentiels.

RENSEIGNEMENTS

CAUE 92
279 terrasse de l'Université
92000 Nanterre
T : 01 71 04 52 49

antoine.chassagnol@caue92.com

INSCRIPTIONS

Inscriptions obligatoires :
www.caue92.fr

INFORMATIONS PRATIQUES

Adresse de l'opération - lieu de rendez-vous :

25 rue Romain Rolland
92220 Bagneux

Accès :

> Métro ligne 4
"Bagneux - Lucie Aubrac" + 5mn à pied

> RER B
"Arcueil Cachan" + 10mn à pied

> Bus 187, 197
"Grange Ory" + 5mn à pied



CONSEIL D'ARCHITECTURE
D'URBANISME & DE L'ENVIRONNEMENT
DES HAUTS DE SEINE

BAGNEUX

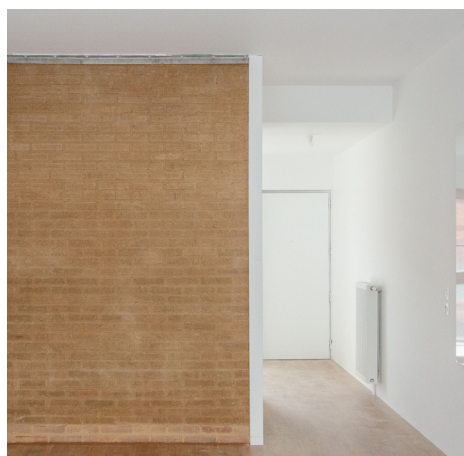
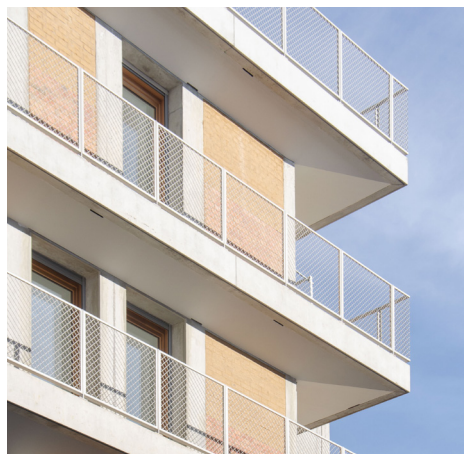
42 LOGEMENTS EN ACCESSION

Au coeur de la ZAC Victor Hugo, cet immeuble résidentiel en terre crue ouvre le champ des possibles, et donne corps à des utopies. Il propose une reconnexion à la terre, source inépuisable de bien-être et de sens. Naturelle et disponible, la terre crue présente un bilan carbone très faible et est recyclable à l'infini. La capacité de la terre crue à réguler l'hydrothermie des espaces valorise le confort de vie de l'habitat.

D'une superficie de 1078 m², l'immeuble est un terrain rectangulaire d'environ 21m par 50m. Sa construction s'inspire d'un colombage en béton, structure principale du bâti et support des menuiseries extérieures en bois, avec un remplissage en brique de terre crue : l'adobe. Coursives et balcons offrent une typologie de plan avec 100% de logements traversants, et protègent les façades en adobe des intempéries.

Les niveaux supérieurs en attiques privilégient de vastes terrasses périphériques pour les duplex des niveaux hauts. Entre sente piétonne et jardin partagé, tous les logements s'orientent vers des dégagements caractérisés par une échelle domestique, une végétation arborée, et des ambiances apaisées.

Au coeur de l'écoquartier Victor Hugo de Bagneux, cet immeuble se singularise par ses façades en adobe en fond de coursive à l'image d'une superposition de strates de terre habitées : un feuillet de terre crue au coeur du quartier.



© Frédéric Delangle

Site : Ecoquartier Victor Hugo
25 rue Romain Rolland 92220 Bagneux

Maîtrise d'œuvre : TOA architectes

Maîtrise d'ouvrage : Groupe Gambetta

Surface : 2960 m² SDP

Montant des travaux : 4 930 000 €HT

Livraison : 2ème trimestre 2024

Procédés / matériaux : Structure béton poteaux-dalles, 550 m² de parois briques, 70 000 briques.

AVEC :

› **Yasmine Boudjenah**
Première adjointe déléguée à l'urbanisme
Ville de Bagneux

› **Baptiste Arnaud**
Directeur de programme
Groupe Gambetta

› **Christelle Besseyre**
Architecte associée
TOA architectes

› **Adrien Poullain**
Associé
SCOP Les Grands Moyens

9:30

Accueil et présentation de l'opération

10:00 - 11:00

Visite commentée du bâtiment

